




A propos

- Conçu en matières responsables.
- No label : 100 % personnalisable à votre projet.
- Surface parfaitement lisse pour une personnalisation optimale.

85% coton biologique / 15% polyester post-consumer. Coton peigné ringspun. Coupe ajustée. Molleton gratté 3 fils LSF (Low Shrinkage Fleece). Lavé aux enzymes. 1/2 lune au dos. Bord cote 1 x 1 bas de vêtement et bas de manches. Double surpiqûre sur bas de manches, emmanchures et bas de vêtement. Simple surpiqûre à l'encolure. Encolure avec bande de propreté intérieure en chevrons. Capuche doublée en matière principale très épurée sans surpiqûre à l'ouverture.

 350 g/m² 

Tailles

 4/6 ans - 6/8 ans - 8/10 ans - 10/12 ans - 12/14 ans

Informations Complémentaires

Logistique

Pays d'origine

Code douanier



BD - Bangladesh



61102099

Conditions de lavage



Certifications



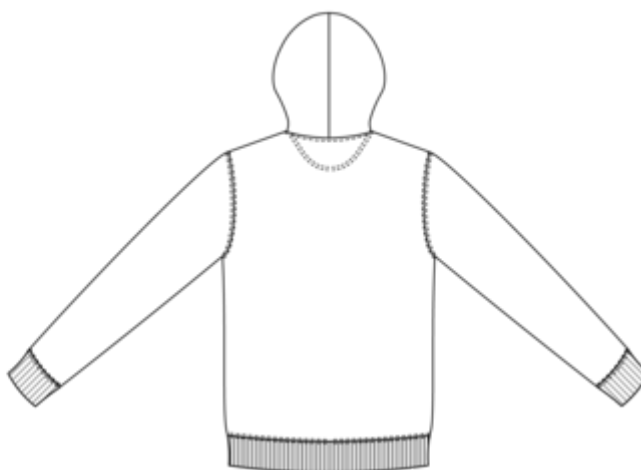
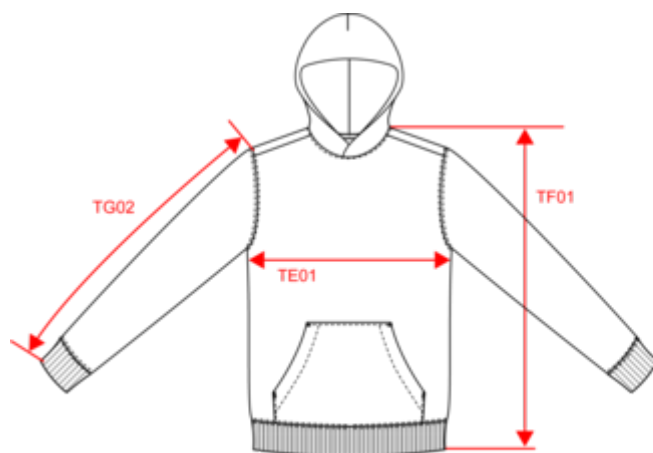
Made with 85% Organic materials
Certified by Ecocert Greenlife.
EGL N°195651 / NATIVE SPIRIT



Couleurs




Dimensions (cm)




Mesures en cm	4/6	6/8	8/10	10/12	12/14
TE01 - 1/2 largeur poitrine à 1.5cm de l'emmanchure	36.70	38.40	41.00	44.50	48.00
TF01 - Hauteur totale de l'HSP	45.90	50.70	55.50	60.30	65.10
TG02 - Longueur manche longue	40.65	44.85	49.25	53.85	58.45


Informations Couleurs


 **Aquamarine**
RVB : 153,173,190
Pantone C : 7542C
Pantone TCX : 15-4008TCX

 **Black**
RVB : 35,35,37
Pantone C : Black
Pantone TCX : 19-4004TCX

 **Hibiscus Red**
RVB : 134,27,47
Pantone C : 1815C
Pantone TCX : 19-1656TCX

 **Jade Green**
RVB : 143,167,162
Pantone C : 5575C
Pantone TCX : 16-5106TCX

 **Mineral Grey**
RVB : 94,104,116
Pantone C : 431C
Pantone TCX : 18-4215TCX

 **Navy Blue**
RVB : 41,45,57
Pantone C : 433C
Pantone TCX : 19-4010TCX

Logistique

 5  20

Sizes	Width (cm)	Height (cm)	Length (cm)	Net weight (kg)	Gross weight (kg)	Pieces/Box	Pieces/Bundle
4/6 ans	40.00	21.00	60.00	7.00000	5.50000	20	5
6/8 ans	40.00	21.00	60.00	7.60000	6.10000	20	5
8/10 ans	40.00	23.00	60.00	8.30000	7.20000	20	5
10/12 ans	40.00	26.00	60.00	9.00000	7.50000	20	5
12/14 ans	40.00	26.00	60.00	9.60000	8.20000	20	5